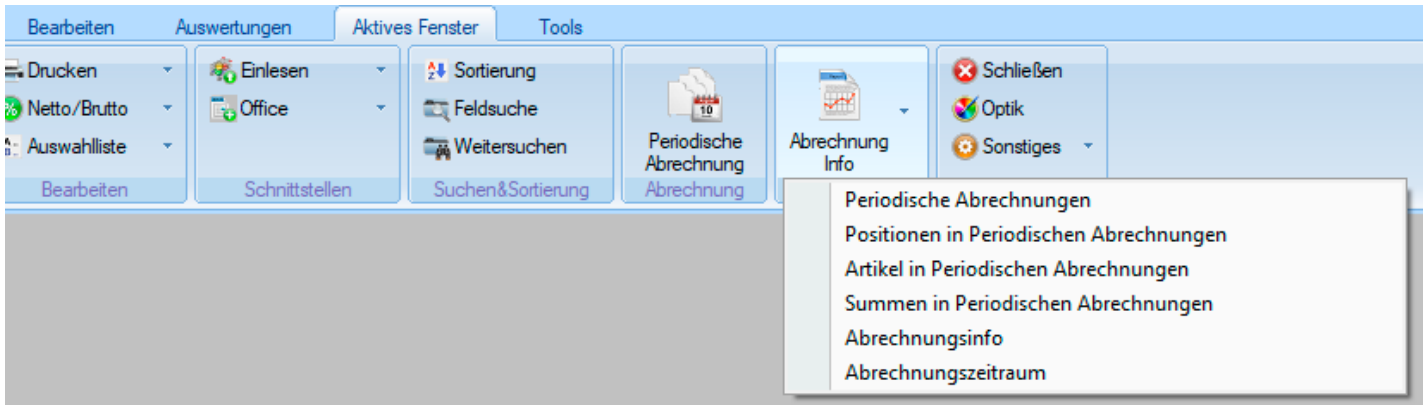


Große Erweiterung des periodischen Abrechnungsmoduls (nur Business-Version)

Wenn Sie regelmäßige Abrechnungen für Ihre Kunden über das Periodische Abrechnungsmodul pflegen, gibt es jetzt einige neue Fenster, die Ihnen einen einfachen Überblick ermöglichen, welche Artikel hierin enthalten sind, welche Umsätze Sie hiermit im Jahr machen etc.

Wenn die Periodische Abrechnungsverwaltung geöffnet ist, gibt es auf der Reiterkarte „Aktives Fenster“ im Ribbonmenü ein neues Untermenü mit weiteren Listen.



Periodische Abrechnungen

Index	Zyklus	Wartungsdatum	Anl.-Datum	Ang.-Nr.	Kd.-Nr.	Netto	Jahresnetto	Name	Vorname	PLZ	Ort
1	1J	01.02.2015	01.01.2014	31	114	559.81	559.81	Unal	Klaus	524165	Köln
2	1J	01.01.2015	27.03.2026	33	101	559.81	559.81	Müllers Café	Klaus	D 55555	Muehldorf
3	3M	27.03.2026	27.03.2026	34	106	270.25	1081.00	Maschinenwelt Coffeebreak		D 50170	Köln
4	1J	27.03.2026	27.03.2026	35	108	303.00	303.00	Willis Stehcafe		D 79764	Berlin
5	3M	01.11.2025	27.03.2026	36	105	16.80	67.20	Bohne	Klaus	D 50170	Köln

Jahressumme: 2570.82

In dieser Liste sehen Sie übersichtlich alle Verträge aufgelistet, die als aktiv markiert sind und der Abrechnungsautomatik unterliegen. Unten rechts sehen Sie die Jahressumme an Umsatz, die Sie hiermit generieren.

Positionen in Periodischen Abrechnungen

d	zyklu	Wartungsdatum	Anl.-Datum	ng.-N	Art.-Nr.	Anzahl	Artikel1	k	Artikel3	E-Preis	G-Preis	Kd.-Nr.	Name
1	1J	01.02.2015	01.01.2014	31	1001	1.000	Kaffeemaschine Deluxe	€		559.81	559.81	114	Unal
2	1J	01.01.2015	27.03.2026	33	1001	1.000	Kaffeemaschine Deluxe	€		559.81	559.81	101	Müllers Café
3	3M	27.03.2026	27.03.2026	34	1016	1.000	Karton Fliesen blau			321.30	321.30	106	Maschinenwelt Coffeebreak
4	1J	27.03.2026	27.03.2026	35	1010	2.000	Milchaufschäumer	€		12.60	25.20	108	Willis Stehcafe
5	1J	27.03.2026	27.03.2026	35	1002	10.000	Bohnenkaffee "Robusta"	€		27.78	277.80	108	Willis Stehcafe
6	3M	01.11.2025	27.03.2026	36	1009	4.000	Kaffeemaschine Standard	€		4.20	16.80	105	Bohne

Hier sehen Sie alle Positionen, die in den Verträgen enthalten sind, aufgelistet; inklusive der Daten, für welche Kunden diese bestimmt sind.

Artikel in Periodischen Abrechnungen

Art.-Nr.	Anzahl	Artikel1	Artikel2	ik	EPreis Min	EPreis Max	Preis Art	Gesamt
1001	2.000	Kaffeemaschine Deluxe	6666		559.81	559.81	559.81	1119.62
1002	10.000	Bohnenkaffee "Robusta"	5 kg Sack		27.78	27.78	25.20	277.80
1009	4.000	Kaffeemaschine Standard	6666		4.20	4.20	15.00	16.80
1010	2.000	Milchaufschäumer	Super-Quirlie		12.60	12.60	12.61	25.20
1016	1.000	Karton Fliesen blau			321.30	321.30	4.20	321.30

Hier sehen Sie alle Artikel, die in den Verträgen enthalten sind, und deren Preisspanne (Mindestpreis, Maximalpreis und aktueller Listenpreis).

Summen in Periodischen Abrechnungen

Hier sehen Sie pro Monat, pro Quartal und auf das ganze Jahr dargestellt, welche Umsätze Sie auf Basis der eingetragenen Abrechnungen zu erwarten haben.

Zeitraum	Jährlich	Quartal	Summe
(01) Januar	559.81	0	559.81
(02) Februar	559.81	16.80	576.61
(03) März	303.00	270.25	573.25
(04) April	0	0	0
(05) Mai	0	16.80	16.80
(06) Juni	0	270.25	270.25
(07) Juli	0	0	0
(08) August	0	16.80	16.80
(09) September	0	270.25	270.25
(10) Oktober	0	0	0
(11) November	0	16.80	16.80
(12) Dezember	0	270.25	270.25
(14) Jahr	1422.62	1148.20	2570.82
(Q1) 1. Quartal	1422.62	287.05	1709.67
(Q2) 2. Quartal	0	287.05	287.05
(Q3) 3. Quartal	0	287.05	287.05
(Q4) 4. Quartal	0	287.05	287.05
(ZZ) Sonstiq	0	0	0

Abrechnungsinfo

Ang.-Nr.	Nächste Abr.	Anl.-Datum	Zyklus	Zahlart	Akt. Mandat	Kd.-Nr.	Name	Telefon	Fax
31	2	01.01.2014	1J	L	Nein	114	Unal		
33	1	27.03.2026	1J	R	Ja	101	Müllers Café	011111-111111	011111-222222
34	3	27.03.2026	3M	L	Ja	106	Maschinenwelt Coffeebreak	0221-565465455	0221-45454654
35	3	27.03.2026	1J		Ja	108	Willis Stehcafe	02444-546574	
36	5	27.03.2026	3M	L	Nein	105	Bohne	0221-565454555454	0221-65654664444

Hier sehen Sie, wann die nächsten Abrechnungen (in Monaten) stattfinden und an wen die Abrechnungen gehen.

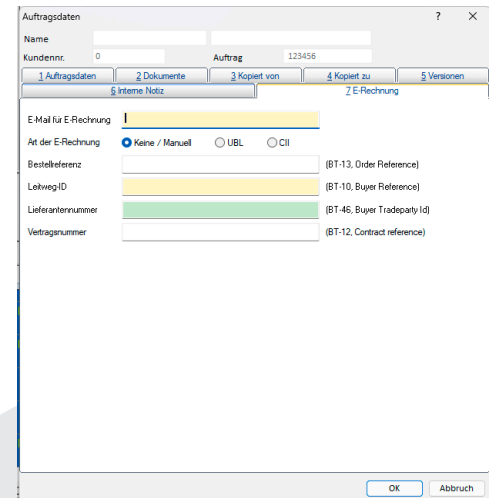
Abrechnungszeitraum

Ang.-Nr.	Nächste Abr.	Name	Netto	Zahlart	Akt. Mandat	Kd.-Nr.	Telefon	Fax
34	27.06.2026	Maschinenwelt Coffeebreak	270.25	L	Ja	106	0221-565465455	0221-45454654
36	01.02.2026	Bohne	16.80	L	Nein	105	0221-565465455	0221-656546644
		*** Summe ***	287.05					

In dieser Auswertung können Sie manuell einen Zeitraum eingeben. Alle Abrechnungen, die in dem Zeitraum anfallen, werden hier aufgelistet.

E-Rechnung: Vertragsnummer (BT-12, Contract reference) (alle Versionen)

Es gibt jetzt ein neues Feld für die Vertragsnummer, die in den Auftragsdaten eingepflegt werden kann. Manche Rechnungsempfänger wünschen dies neben oder statt der Leitweg-ID.

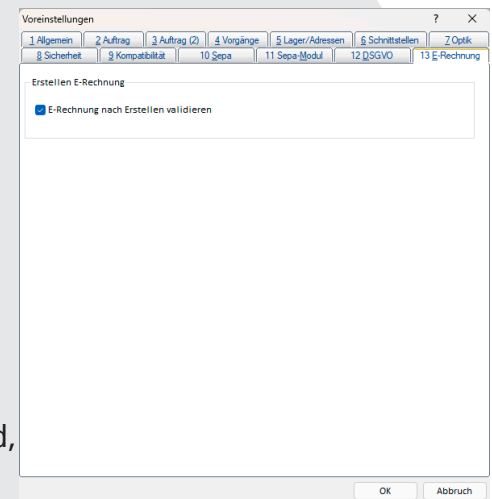


Deaktivierung der Validierung von E-Rechnungen (alle Versionen)

In den Voreinstellungen können Sie jetzt steuern, ob die E-Rechnung nach dem Erstellen validiert werden soll. Die inhaltliche und strukturelle Überprüfung der E-Rechnung ist zeitaufwändig. Wenn viele E-Rechnungen in kurzer Zeit erstellt werden müssen, und der Umgang mit der E-Rechnung mittlerweile bekannt ist und die ersten Rechnungen durch die Validierung abgesichert worden sind, möchte man evtl. darauf verzichten, damit der Arbeitsablauf beschleunigt werden kann. Nach Änderung in den Voreinstellungen bitte einmal das Programm schließen und neu starten.

Wenn Sie Änderungen an Ihren Rechnungen vornehmen, z.B. durch Änderung der Stammdaten, die zur E-Rechnung gehören, sollten Sie die Option für einige Rechnungen erneut aktivieren, um ggf. Fehler zu erkennen.

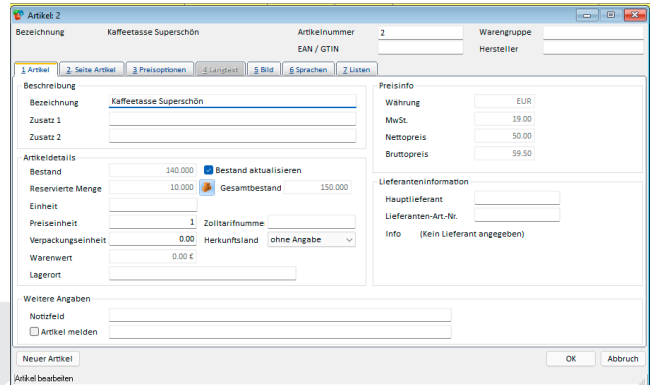
Wenn Sie immer sicher gehen möchten, dass die Rechnungen korrekt sind, kann die Option natürlich auch einfach dauerhaft aktiviert bleiben.



Bessere Darstellung des Gesamtbestands (alle Versionen)

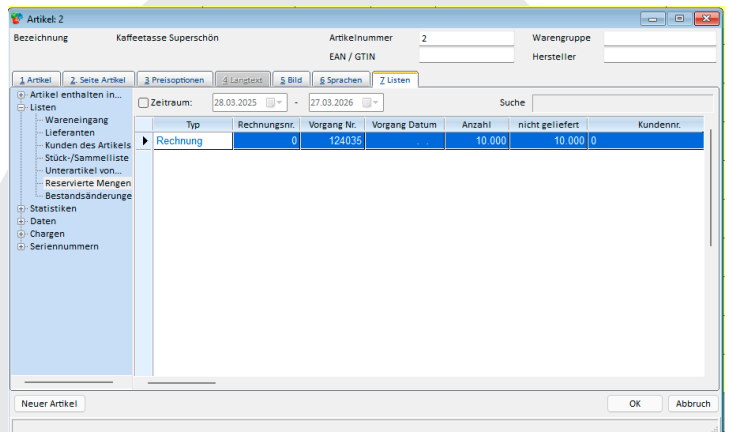
Der Bestand im Artikel stellt die Menge des Artikels dar, die noch verkauft werden kann. Im Lager tatsächlich anwesend ist aber auch die Menge, die zwar schon in Aufträgen enthalten ist, aber noch nicht ausgeliefert wurde, die sog. "reservierte Menge".

Der tatsächlich im Lager vorhandene Bestand ist eine Summe aus diesen zwei Werten. Diese Anzahl wurde bisher nicht separat in den Stammdaten ausgewiesen. Gelegentlich hat dies bei Inventuren zu Verwirrung geführt. Zur Verdeutlichung wird der Wert jetzt separat dargestellt.



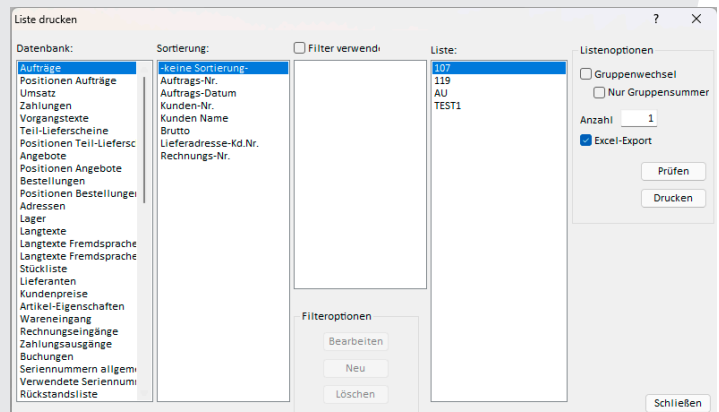
Neben dieser Anzahl gibt es jetzt einen neuen Button, den Sie auf der ersten Seite des Artikels direkt rechts von der reservierten Menge finden und der Sie direkt zur Liste der reservierten Mengen führt.

Dadurch können Sie sehr schnell sehen, für welche Aufträge und / oder Teillieferscheine dieser Artikel reserviert wurde.



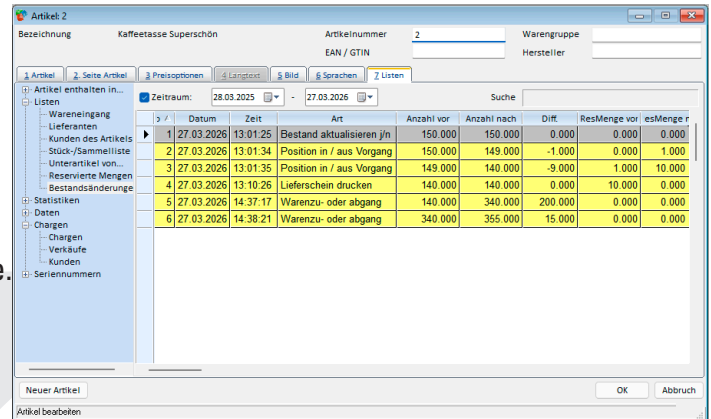
Liste Drucken nach Excel exportieren (alle Versionen)

Listen, die über den Listengenerator konfiguriert wurden, können jetzt über ein Häkchen auch nach Excel exportiert werden.



Liste Bestandsänderung (alle Versionen)

Im Artikel lässt sich über eine neue Liste jetzt einfach nachvollziehen, welche Ereignisse zu Bestandsänderungen geführt haben. So ist es auch möglich, historische Bestände nachzuvollziehen. Wenn die Spalte "Positionen" aufsteigend sortiert wird, finden Sie die Ereignisse in zeitlich korrekter Reihenfolge.



Unter "Art" finden Sie, wodurch der Bestand geändert

Eintrag	Bedeutung
Artikel Neu Initiierung / Artikel Neu	Der Artikel wurde im Lager neu angelegt.
Bestand aktualisieren j/n	Der Haken "Bestand aktualisieren" wurde entfernt oder gesetzt im Artikel.
Warenzu- oder abgang	Eine Änderung des Bestandes ist über das Bestellwesen oder händisch über das Lager erfolgt.
Artikelbestand-Import	Eine Änderung des Bestandes ist über den Menüpunkt Import, Einlesen Artikelnummer, Anzahl aus ASC-Datei erfolgt.
Artikelbestellung Import	Eine Änderung des Bestandes ist über den Menüpunkt Import, Einlesen Artikelbestellung erfolgt.
Inventur	Eine Änderung des Bestandes ist über die Inventur erfolgt.
Änderung im DB-Manager	Eine Änderung des Bestandes bzw. der reservierten Menge ist über den Datenbank-Manager erfolgt.
Position in / aus Vorgang	Der Artikel wurde zu einem Auftrag oder Teillieferschein hinzugefügt, wieder entfernt oder die Menge der Position wurde verändert. Die reservierte Menge wird gesetzt.
Angebot zu Auftrag oder TL	Ein Angebot, das den Artikel enthält, wurde zu einem Auftrag oder Teil-Lieferschein kopiert. Die reservierte Menge wird gesetzt.
Auftrag oder TL löschen	Ein nicht gedruckter Auftrag oder Teil-Lieferschein, der den Artikel enthält, wurde gelöscht. Die reservierte Menge wird zurückgesetzt.
Lieferschein drucken	Ein (Teil-) Lieferschein, der den Artikel enthält, wurde gedruckt. Die reservierte Menge wird zurückgesetzt.

Einlesen Inventurkontrolle

Wenn Sie über die Inventurkontrolle Daten einlesen, können die Artikel jetzt auch über das Feld EAN erkannt werden. Bisher war nur eine Verknüpfung über die Artikelnummer möglich. Erreichen können Sie die Inventurkontrolle in der Artikelverwaltung über die Menüpunkte "Inventur" oder "Import"

